



LA CASA DI TAGETE



SOMNUM

MOBILI IN LEGNO E FERRO PER LA ZONA NOTTE

WOOD AND IRON FURNITURE FOR THE NIGHT AREA

МЕБЕЛЬ ИЗ ДЕРЕВА И ЖЕЛЕЗА ДЛЯ ЗОНЫ НОЧНОГО ПРЕБЫВАНИЯ

WWW.TAGETIS.COM



LA CASA DI TAGETE

SOMNUM

Tagetis è una società italiana che ha la sua sede a Poggibonsi, in provincia di Siena. E' situata nel cuore della Toscana, in una zona strategica dove confluiscono le migliori competenze per ciò che riguarda l'arredamento nel suo aspetto più artigianale e creativo. La sede centrale ospita gli uffici dirigenziali e quelli operativi, oltre ad un ampio show-room e ai magazzini, in cui vengono effettuate le lavorazioni, selezionate le materie prime ed eseguite le pregevoli finiture prima della loro immissione sul mercato. A Mosca è presente inoltre un ufficio commerciale completamente gestito da Tagetis, che fornisce tutte le informazioni ed il supporto necessario sia in fase di pre-vendita che durante e dopo l'installazione delle varie forniture. Il personale altamente competente è a completa disposizione della propria clientela per ogni eventuale richiesta.

Tagetis is an Italian company with head office in Poggibonsi, in the province of Siena. It is situated in the heart of Tuscany, in a strategic area which is the focal point of the best competencies in the field of interior decoration in its more artisanal and creative form. The headquarters comprise the executive and operative offices, an extensive showroom and the warehouses, where processing, selection of raw materials and exquisite finishing operations are performed before the final product enters the market. Tagetis also has a commercial office in Moscow, fully managed by the mother company, which provides all the information and support required before sales, during and after the installation of the different supplies. Highly competent personnel are fully available to meet all customer requests.

Таджетис – это итальянская фирма, расположенная в городе Поджибонси в провинции Сиена. Она находится в Тоскане, в той самой стратегической зоне, куда стекается всё лучшее в области опыта по созданию предметов интерьера с точки зрения креативности и кустарного производства. В головном офисе размещаются кабинеты администрации и оперативные кабинеты, а также просторный выставочный зал, склады и мастерские, где происходит подбор материала и финишная обработка перед отправкой на рынки сбыта. В Москве также имеется коммерческий офис, полностью управляющийся головным офисом Таджетис, откуда поступает вся информация и оказывается необходимая поддержка, как на предпродажном этапе, так и на этапах установки и на последующих этапах. Высоко компетентный персонал находится в полном распоряжении своей клиентуры по любому возникшему требованию.

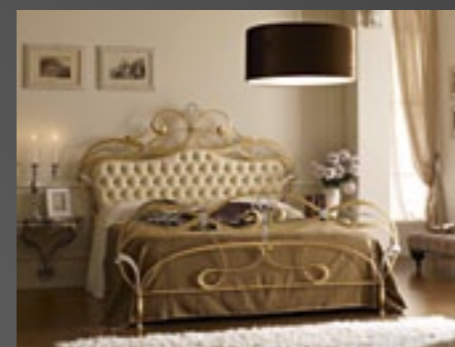
Index



06



06



42



64

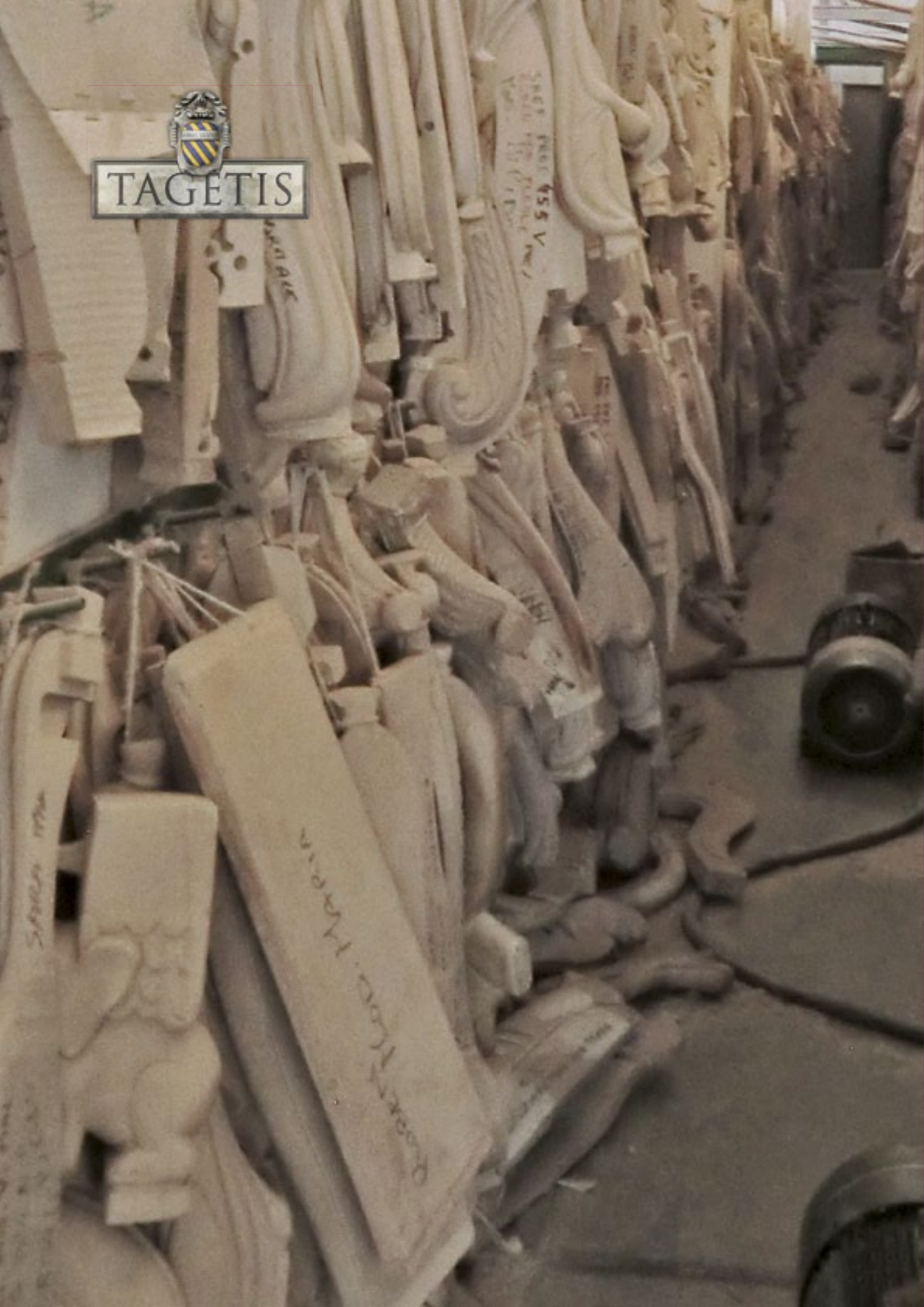
pag. 04 - Factory

pag. 06 - Wood

pag. 42 - Iron

pag. 64 - Colori e finiture
Colours and finishes
Цвета и отделка





Da essenze pregiate, selezionate con cura, nascono elementi d'arredo ispirati a forme classiche, dal fascino intramontabile e sempre attuale. Le antiche tradizioni artigianali rivivono attraverso le varie fasi della lavorazione del legno, dalla tornitura all'intaglio. La manualità dei maestri ebanisti si apprezza nei dettagli ricercati, nelle finiture accurate, nell'arte raffinata della decorazione foglia oro e argento.

Prestigious, carefully selected woods are used to create classically inspired furnishing elements with timeless charm.



Antique crafting traditions are revived in the various wood working phases, from turning to carving. The manual skill of the master woodworkers can be appreciated in exclusive details, accurate finishes and the refined art of gold and silver leaf decoration.

Из тщательно отобранного ценного дерева рождаются элементы интерьера классических форм неувядаемого очарования и всегда актуальные.

На разных этапах обработки дерева, от обтачивания до резьбы, оживают древние традиции кустарного производства.



Искусность мастеров-краснодеревщиков проявляется в изящности деталей, в тщательной отделке, в изысканности украшений из листового золота и серебра.





ART. 2005/51
Lara

Letto in legno decorato bianco anticato con riflessi ocra - pannello imbottito in pelle bianco Capitoné
Bed made of wood decorated with antique-effect white with ochre highlights - button-quilted white leather padded headboard
Кровать из дерева, цвет белый под старину с охряными бликами - набивная панель изголовья обтянута белой кожей в технике «саритонне».

L. 175 P. 202 H. 122 cm · RETE BASE СЕТКА: 160 x 190 cm

ART. 509/51
Aurora

Comò laccato bianco anticato con riflessi ocra - particolari foglia oro.
Chest of drawers with antique-effect white lacquer with ochre highlights - gold leaf details.
Комод лакированный, цвет белый под старину с охряными бликами - детали из листового золота.

L. 120 P. 50 H. 85 cm





ART. 2005/1
Lara

Letto in legno decorato foglia oro anticato. Pannello imbottito in pelle Capitonné. Giroletto imbottito in pelle
Bed made of wood decorated with antique-effect gold leaf. Button-quilted leather padded headboard. Leather padded bed surround
Кровать деревянная, декорированная листовым золотом под старину. Набивная панель изголовья обтянута кожей в технике «саритоннэ». Рама вокруг кровати набивная, обитая кожей.

L. 175 P. 202 H. 122 cm · RETE BASE СЕТКА: 160 x 190 cm

TAGETIS



ART. 2003C/50
ALICE

Letto in legno con cimasa in ferro battuto. Decorato foglia oro sfumato bianco decapè. Imbottito in pelle capitonnè.
Bed made of wood with wrought iron top element. Decorated with white shaded decapè gold leaf.
Padded with button-quilted leather..

Кровать деревянная с верхушкой из кованого железа. Декорирована листовым белым золотом с эффектом «sfumato» в технике «декаре». Изголовье набивное, обтянутое кожей в технике «capitonné».

L. 180 P. 203 H. 143 cm • RETE BASE СЕТКА: 160 x 190 cm



ART. 2003/50
ALICE

Letto in legno decorato foglia oro sfumato bianco decapè. Imbottito in pelle capitonné.
Bed made of wood decorated with white shaded decapè gold leaf. Padded with button-quilted leather
Деревянная кровать, декорированная листовым белым золотом с эффектом «sfumato» в технике «decapè».
Изголовье набивное, обтянутое кожей в технике «саритонне».

L. 180 P. 203 H. 143 cm - RETE BASE СЕТКА: 160 x 190 cm



ART. 2001/1
ELISA

Letto in legno decorato foglia oro anticato. Imbottito in pelle capitonné.
Bed made of wood decorated with antique-effect gold leaf. Padded with button-quilted leather.
Кровать деревянная, декорированная листовым золотом под старину.
Изголовье набивное, обтянуто кожей в технике «capitonné».

L. 200 P. 209 H. 158 cm · RETE BASE СЕТКА: 160 x 190 cm



ART. 2002/43
CARLOTTA

Letto in legno decorato foglia argento con particolari mecca. Imbottito in tessuto capitonné.
Bed made of wood decorated with silver leaf and Mecca details. Padded with button-quilted fabric.
Кровать деревянная, декорированная листовым серебром с деталями в технике «мецца».
Изголовье набивное, обтянуто тканью в технике «саритонне».

L. 175 P. 209 H. 161 cm · RETE BASE СЕТКА: 160 x 190 cm







ART. 2004/43
Perla

Letto in legno decorato foglia argento. Pannello imbottito in pelle bianco Messico
Bed made of wood decorated with silver leaf. Mexico white leather padded headboard
Кровать деревянная, декорированная листовым серебром.
Набивная панель изголовья обтянута кожей белого цвета Messico.

L. 190 P. 202 H. 137 cm · RETE BASE СЕТКА: 160 x 190 cm



ART. 509/43
AURORA

Comò decorato foglia argento anticato.
Chest of drawers decorated with
antique-effect silver leaf.
Комод, декорированный листовым
серебром под старину.

L. 120 P. 50 H. 85 cm





ART. 2004/52
Perla

Letto in legno laccato bianco madreperla Pannello imbottito pelle perlata con inserti in cristallo Swarovski
Bed made of wood lacquered in mother-of-pearl white. Pearly leather padded headboard with Swarovski crystal inserts
Кровать из лакированного дерева, цвет белый перламутровый.
Набивное изголовье обтянуто перламутровой кожей, украшенной хрусталем Swarovski.

L. 190 P. 202 H. 137 cm - RETE BASE СЕТКА: 160 x 190 cm

ART. 509/43
Aurora

Comò decorato foglia argento anticato
Chest of drawers decorated with antique-effect silver leaf
Комод, декорированный листовым серебром под старину.

L. 120 P. 50 H. 85 cm



ART. 481/43
PROVENZALE

Specchiata decorata foglia argento anticato. Particolari mecca.

Mirror frame decorated with antique-effect silver leaf. Mecca details.

Настенное зеркало, декорированное листовым серебром под старину. Детали в технике «месса».

ART. 503/43
PROVENZALE

Comò decorato foglia argento anticato.

Chest of drawers decorated with antique-effect silver leaf

Комод, декорированный листовым серебром под старину.

L. 130 P. 53 H. 86 cm

ART. 504/43
PROVENZALE

Comodino in foglia argento
Silver leaf nightstand

Тумбочка с отделкой из листового серебра.

L. 60 P. 31 H. 62 cm



ART. 503/5
PROVENZALE

Comò laccato nero. Particolari foglia argento anticato.

Black lacquered chest of drawers. Antique-effect silver leaf details.

Комод лакированный, цвет черный. Детали из листового серебра под старину.

L. 130 P. 53 H. 86 cm



**ART. 510/51
AURORA**

Comodino laccato bianco anticato con riflessi ocra. Particolari foglia oro.

Antique-effect white lacquered nightstand with ochre highlights. Gold leaf details.

Тумбочка лакированная, цвет белый под старину с охряными бликами. Детали из листового золота.

L. 49 P. 29 H. 61 cm



**ART. 506
ROMANTICO**

Comodino decorato bianco spatolato invecchiato.

Nightstand decorated with aged spatula-applied white.

Тумбочка, декорированная белым в технике «spatolato» с состаренным эффектом.

L. 58 P. 38 H. 59 cm



**ART. 509/51
AURORA**

Comò laccato bianco anticato con riflessi ocra. Particolari foglia oro.

Antique-effect white lacquered chest of drawers with ochre highlights. Gold leaf details.

Тумбочка лакированная, цвет белый под старину с охряными бликами. Детали из листового золота.

L. 120 P. 50 H. 51 cm



**ART. 505
ROMANTICO**

Comò decorato bianco spatolato invecchiato.

Chest of drawers decorated with aged spatula-applied white.

Комод, декорированный белым в технике «spatolato» с состаренным эффектом.

L. 136 P. 59 H. 96 cm



ART. 509/51
DORIS

Panchetta decorata foglia oro anticato. Imbottita in tessuto.
Bench decorated with antique-effect gold leaf. Padded with fabric.
Банкетка, декорированная листовым золотом под старину. Набивная, обтянутая тканью.

L. 100 P. 40 H. 56 cm



ART. 507/1
DORIAN

Consolle decorata foglia oro anticato.
Console decorated with antique-effect gold leaf.
Консоль, декорированная листовым золотом под старину.

L. 64 P. 33 H. 54 cm



**ART. 501/1
DECOR**

Comò decorato foglia oro.
Particolari foglia argento anticato.

Chest of drawers decorated with gold leaf.
Antique-effect silver leaf details.

Комод, декорированный листовым золотом. Детали из листового серебра под старину.

L. 112 P. 52 H. 87 cm

**ART. 502/1
DECOR**

Comodino decorato foglia oro.
Particolari foglia argento anticato.

Nightstand decorated with gold leaf.
Antique-effect silver leaf details.

Тумбочка, декорированная листовым золотом. Детали из листового серебра под старину.

L. 43 P. 34 H. 66 cm



**ART. 501
DECOR**

Comò dipinto a mano patinato a cera.
Hand-painted, wax-finished chest of drawers.
Комод, покрашенный вручную, покрытый восковой патиной.

L. 112 P. 52 H. 87 cm



**ART. 512
OPERA**

Comdino laccato bianco anticato con riflessi ocra, particolari foglia oro

Antique-effect white lacquered nightstand with ochre highlights. Gold leaf details

Тумбочка лакированная, цвет белый под старину с охряными бликами и деталями из листового золота.

L. 53 P. 35 H. 60 cm



**ART. 511
OPERA**

Comò laccato bianco anticato con riflessi ocra, particolari foglia oro.

Antique-effect white lacquered chest of drawers with ochre highlights. Gold leaf details.

Комод лакированный, цвет белый под старину с охряными бликами и деталями из листового золота.

L. 130 P. 55 H. 90 cm

BOX BED

Una soluzione pratica ed efficiente per problemi di spazio applicabile a tutti i modelli della nostra collezione.
A practical and efficient solution where there are problems of space, applicable to all the models in our collection.
Практичная и эффективная система для решения пространственных проблем, имеющаяся во всех моделях нашей коллекции.

Il sistema di sollevamento garantisce una facile apertura.

The lifting system guarantees easy opening.

Подъемное устройство гарантирует легкое открывание.



Facile accessibilità e massima capienza del vano sottoletto.

Easy access and maximum space in the container under the bed.

Легкий доступ и максимальная вместимость пространства под кроватью.

Il fondo asportabile consente la pulizia totale.

The removable bottom allows complete cleaning.

Съемное дно позволяет проводить полную уборку.

Fascia giroletto imbottita e rivestimento sfoderabile.

Padded band on bed surround with removable cover.

Полоса вокруг кровати набивная со снимающейся обивкой.



La tradizione del ferro battuto rivive nelle mani e nei cuori dei nostri mastri forgiatori.

Il calore del fuoco rende il materiale duttile piegandolo alla fantasia del battitore per formare strutture con volute ed elementi decorativi che conservano e nello stesso tempo reinventano il gusto del passato.

Antiche e raffinate tecniche artigianali come la doratura a foglia, le lacche, le patine, si sposano a procedure innovative come la sabbiatura del ferro o il procedimento che rende i metalli inalterabili nel tempo.

Il risultato finale è un prodotto di alta classe.

The tradition of wrought iron lives on in the hands and hearts of our master forgers.

The heat of fire makes the material ductile, bending to the imagination of the craftsman in order to create structures with scrolls and decorative elements that conserve and yet reinvent the style of the past. Traditional, sophisticated artisanal techniques, such as gold leaf application, lacquers and patinas, are combined with innovative procedures such as iron sanding and protective applications, making the metal unalterable over time.

The end result is a top quality product.



Традиция кованого железа возрождается в руках наших мастеров-кузнецов. Жар огня делает материал ковким, подчиняющимся фантазии кузнеца, позволяя создавать желаемые витые формы и декоративные элементы, которые хранят и в то же время возрождают манеру прошлого. Такие древние и утонченные кустарные техники как листовое золочение, лакировка, эмалирование сочетаются с новаторскими техниками как пескоструйная обработка и другими типами обработки, делая металлы неподвластными времени. Высококлассное изделие – вот конечный результат.





ART. 099P/1
ESTASIS

Decorato foglia oro con particolari foglia argento anticato. Pannelli imbottiti in pelle capitonné.
Decorated with gold leaf with antique-effect silver leaf details. Headboard with two button-quilted leather padded panels.
Декор из листового золота с деталями из листового серебра под старину. Панели набивные, обитые кожей в технике «саритонне».

L. 192 P. 207 H. 152 cm · RETE BASE СЕТКА: 160 x 190 cm





TAGETIS



Coordinato Londra
London set
Комплект Londra



Coordinato Siena
Siena set
Комплект Siena



ART. 099P/48
ESTASIS

Letto con testata capitonnè. Decorato bianco spatolato a rilievo anticato. Particolari foglia oro vecchio. Pannelli imbottiti in pelle capitonnè.
Bed with button-quilted headboard. Decorated with antique-effect, textured spatula-applied white. Old gold leaf details.
Headboard with two button-quilted leather padded panels.
Кровать с изголовьем в технике «capitonné». Декорированная белым рельефным с эффектом «spatolato» под старину.
Детали из листового золота под старину. Панели набивные, обтянутые кожей в технике «capitonné».

L. 192 P. 207 H. 152 cm · RETE BASE СЕТКА: 160 x 190 cm

ART. 481/43 Specchiera · Mirror frame · Зеркало
ART. 501/1 Comò · Chest of drawers · Комод



ART. 087/1
ARTÙ

Decorato foglia oro e argento anticato. Pannello imbottito in pelle capitonné.
Decorated with antique-effect gold and silver leaf. Button-quilted leather padded headboard.
Декор из листового золота и серебра под старину. Набивная панель обтянута кожей в технике «саритоннэ».

L. 179 P. 205 H. 162 cm · RETE BASE СЕТКА: 160 x 190 cm





ART. 106P/1
Zaffiro

Letto in ferro decorato foglia oro con particolari foglia argento anticato e inserti in Swarovski.
Pannello imbottito in pelle Capitoné con inserti in cristallo Swarovski.

Iron bed decorated with gold leaf with antique-effect silver leaf details and Swarovski crystal inserts.
Button-quilted leather padded headboard with Swarovski crystal inserts.

Кровать из железа. Декор из листового золота с деталями из листового серебра под старину и украшениями из хрустала Swarovski.
Набивная панель обтянута кожей в технике «capitoné» с украшениями из хрустала Swarovski.

L. 194 P. 207 H. 161 cm · RETE BASE СЕТКА: 160 x 190 cm



TAGETIS





ART. 101/49
CAMILLA

Decorato foglia argento sfumato anticato
Decorated with antique-effect shaded silver leaf
Декор из листового серебра под старину, техника «sfumato».
L. 198 P. 207 H. 141 cm · RETE BASE СЕТКА: 160 x 190 cm





ART. 102/1
LUCREZIA

Decorato foglia oro. Particolari foglia argento anticato. Pannello imbottito in pelle capitonné.
Decorated with gold leaf. Antique-effect silver leaf details. Button-quilted leather padded headboard.
Декор из листового золота. Детали из листового серебра под старину. Набивная панель обтянута кожей в технике «capitonné».

L. 195 P. 208 H. 165 cm - RETE BASE СЕТКА: 160 x 190 cm



ART. 093/1
ZEUS

Decorato foglia oro e argento anticato. Pannello imbottito in pelle capitonné.
Decorated with antique-effect gold and silver leaf. Button-quilted leather padded headboard.
Декор из листового золота и серебра под старину. Набивная панель обита кожей в технике «capitonné».
L. 178 P. 205 H. 158 cm • RETE BASE СЕТКА: 160 x 190 cm



ART. 093/45
ZEUS

Laccato bianco sfumato con particolari foglia argento anticato. Pannello imbottito in pelle capitonné.
Shaded white lacquer with antique-effect silver leaf details. Button-quilted leather padded headboard.
Декор лакированный, цвет белый в технике «sfumato», детали из листового серебра под старину.
Набивная панель обтянута кожей в технике «capitonné».

L. 178 P. 205 H. 158 cm · RETE BASE СЕТКА: 160 x 190 cm

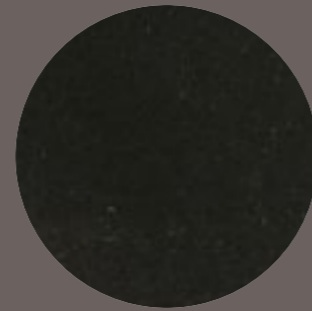




BE
Foglia oro sfumato
bianco decapè



BC
Bianco spatolato
decorato a mano



AE
Nero grafite laccato



AR
Marrone testa di moro
laccato



BB
Marrone testa di moro
luccheggiato oro/bronzo
laccato



BD
Rosso rubino
decorato a mano



AS
Bianco sfumato
decorato a mano



AO
Verde a rilievo
decorato a mano



AP
Ruggine a rilievo
decorato a mano



BA
Efetto ruggine spugnato
decorato a mano



AV
Foglia argento



AT
Foglia oro



BF
Foglia argento
sfumato anticato



AZ
Effetto ruggine sfumato
decorato a mano



SOMNUM





LA CASA DI TAGETE

TAGETIS - Italy

SEDE LEGALE Via G. Marconi, 42 - 53036 Poggibonsi (SI) - Tel. +39 0577 935940 - Fax +39 0577 996641

SEDE OPERATIVA Via Arno - 53036 Poggibonsi (SI) - Tel. +39 0577 934299 - Fax +39 0577 992683

info@tagetis.com www.tagetis.com

TAGETIS - Russian

Lugnezskaja Nab., n. 2/4, Korp. 15, off. 2 - 119270 Moscow - Tel. / Fax. 007 499 5780365

info@tagetis.ru www.tagetis.ru